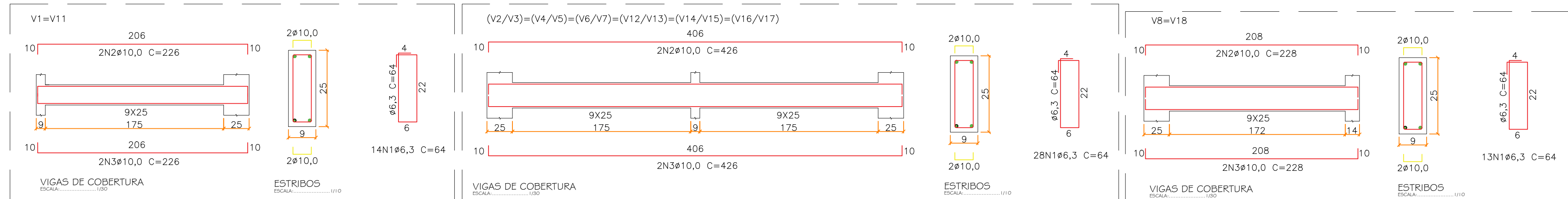
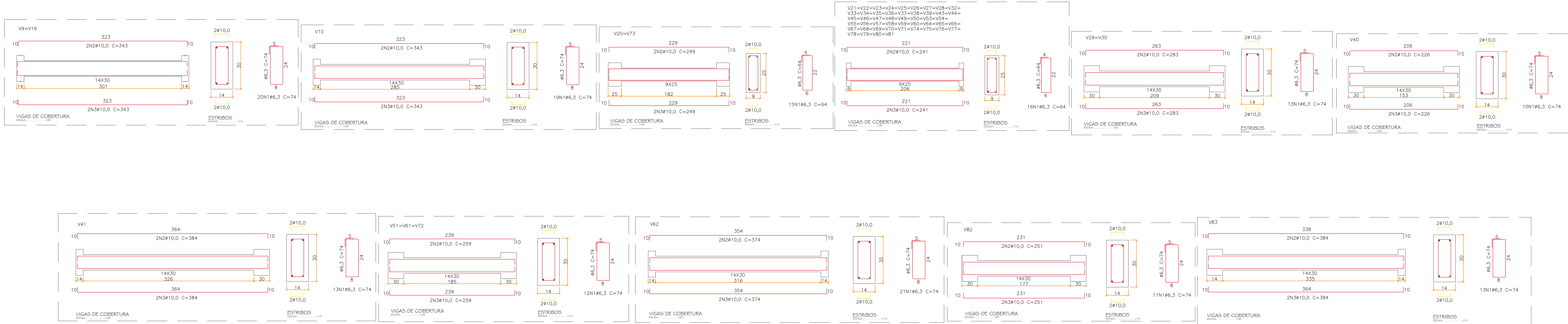


PLANTA DE LOCAÇÃO DAS VIGAS DE COBERTURA



QUADRO RESUMO DAS VIGAS COBERTURA					
ESTRUTURA	COMPRIMENTO (m)	LARGURA (m)	ALTURA (m)	VOL.CONC. (m³)	FORMA (m²)
V1=V11	1,75	0,09	0,25	0,08	2,07
(V2/V3)=(V4/V5)=(V6/V7)=(V12/V13)=(V14/V15)=(V16/V17)	3,50	0,09	0,25	0,47	12,39
V8=V18	1,72	0,09	0,25	0,08	2,03
V9=V19	3,01	0,14	0,30	0,25	4,45
V10	2,85	0,14	0,30	0,12	2,11
V20=V73	1,82	0,09	0,25	0,08	2,15
V21=V22=V23=V24=V25=V26=V27=V28=V32=V33=V34=V35=V36=V37=V38=V39=V43=V44=V45=V46=V47=V48=V49=V50=V53=V54=V55=V56=V57=V58=V59=V60=V64=V65=V66=V67=V68=V69=V70=V71=V74=V75=V76=V77=V78=V79=V80=V81	2,06	0,09	0,25	2,22	58,34
V31=V42=V52=V63	1,90	0,09	0,25	0,17	4,48
V29=V30	2,09	0,14	0,30	0,18	3,09
V40	1,53	0,14	0,30	0,06	1,13
V41	3,26	0,14	0,30	0,14	2,41
V51=V61=V72	1,85	0,14	0,30	0,23	4,11
V62	3,16	0,14	0,30	0,13	2,34
V82	1,77	0,14	0,30	0,07	1,31
V83	3,55	0,14	0,30	0,15	2,63
TOTAL	35,82	*	*	4,44	105,04

QUADRO RESUMO DO AÇO						
AÇO	POSIÇÃO	DIÂMETRO DA BARRA (mm)	COEFICIENTE	COMPRIMENTO (m)	PESO DO AÇO (kg/m)	PESO DO ESTRIBO (kg/m)
CA-60	N1	6,3	0,245	831,06	*	203,61
CA-50	N2	10	0,617	407,70	251,55	*
	N3	10	0,617	407,70	251,55	*



Autor:

Execução:

Fiscalização:

Título:

PROJETO ESTRUTURAL DO MERCADO DA CARNE E DO PEIXE

Endereço:

RUA CEL. JOÃO JÁZIMO, SN, CENTRO - APODI/RN

ESQUEMATIZAÇÃO DE VIGAS DA COBERTURA E QUADRO DE QUANTITATIVOS

Prancha:

05/06

Desenho:

TULIO SALES

Escala:

INDICADA

Data:

MARÇO/2020

Modificação:

Observação: