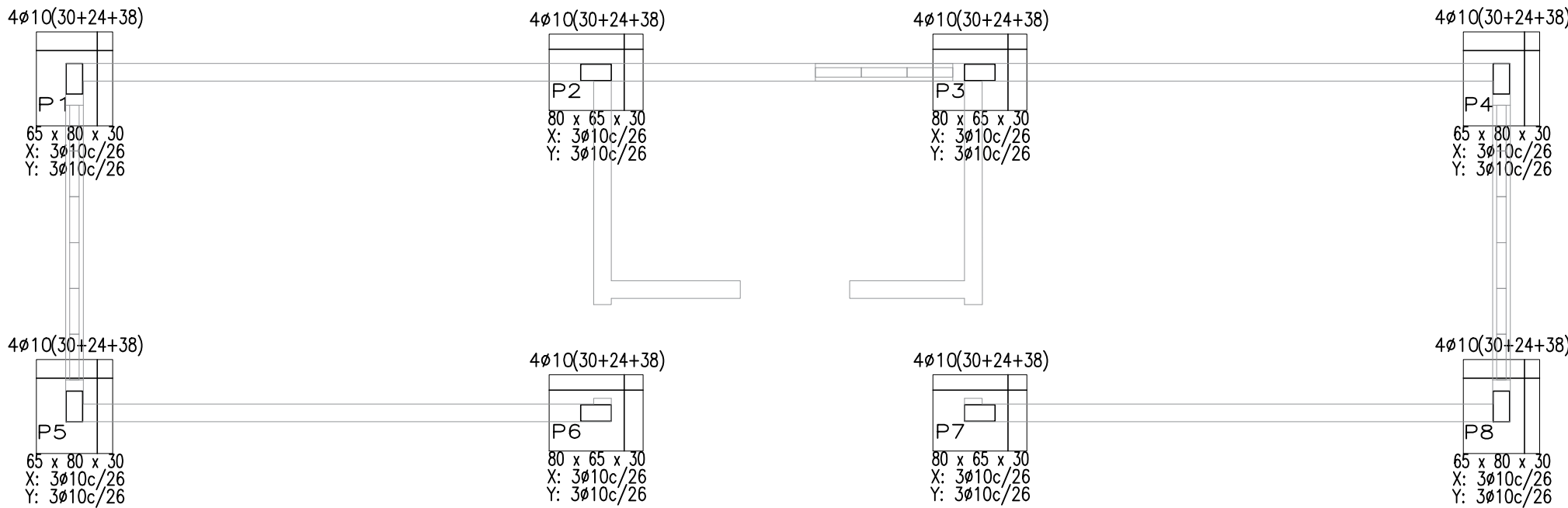


Fundação  
Fundação  
Concreto: C25, em geral  
Escala: 1:50

Arranques  
 $n\phi \times x(aa+bb+cc)$   
—  $\phi$  —  $aa$  —  $bb$  —  $cc$



QUADRO DE ELEMENTOS DE FUNDAÇÃO				
Referências	Dimensões (cm)	Altura (cm)	Armadura inf. X	Armadura inf. Y
P1, P4, P5 e P8	65x80	30	3\phi 10c/26	3\phi 10c/26
P2, P3, P6 e P7	80x65	30	3\phi 10c/26	3\phi 10c/26

Elemento	Pos.	Diam.	Q.	Dob. (cm)	Reta (cm)	Dob. (cm)	Comp. (cm)	Total (cm)	CA-50 (kg)	CA-60 (kg)
P1=P4=P5=P8	1	\phi 10	3	11	56	11	78	234	1.4	
	2	\phi 10	3	11	56	11	78	234	1.4	
	3	\phi 10	4	30	62		92	368	2.3	
	4	\phi 5	3		68		68	204		0.3
Total+10%: (x4):									5.9 23.6	0.3 1.2
P2=P3=P6=P7	5	\phi 10	3	11	71	11	93	279	1.7	
	6	\phi 10	3	11	56	11	78	234	1.4	
	7	\phi 10	4	30	62		92	368	2.3	
	8	\phi 5	3		68		68	204		0.3
Total+10%: (x4):									5.9 23.6	0.3 1.2
\phi 5:									0.0	2.4
\phi 10:									47.2	0.0
Total:									47.2	2.4

Resumo Aço Fundação Detalhamento fundação	Comp. total (m)	Peso+10% (kg)	Total
CA-50	\phi 10	70.5	48
CA-60	\phi 5	16.3	3
Total			51

Z:\BREVETADOS\CLIENTES\_PUBLICOS\_ATIVOS\PAU DOS FERROS\PAFE\_0001\CIADADANIA\_SOCIETY\_OR07\001\_44\_0001\PAFE\_0001\MC\_SOCIETY ESTRUTURA\FUNDAÇÃO 2.dwg

EIXO Y

