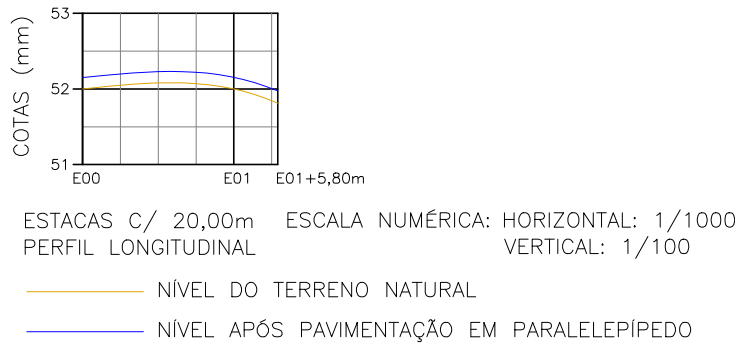
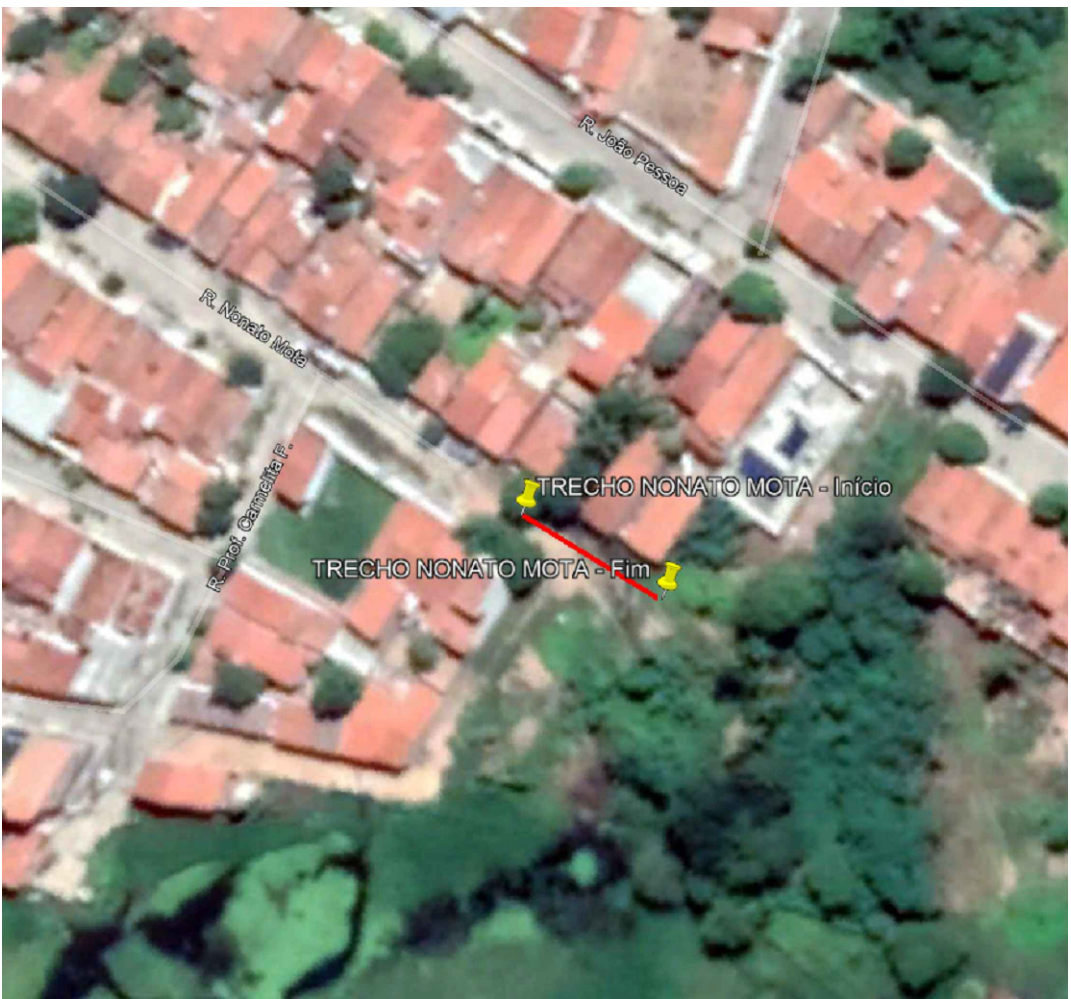


PLANTA BAIXA
Apodi / RN
Escala: 1/150

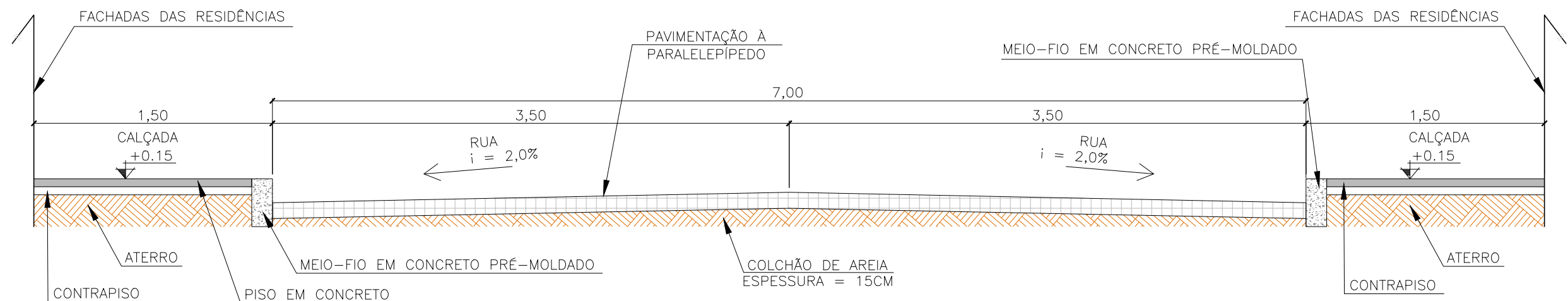
TRECHO DA RUA NONATO MOTA



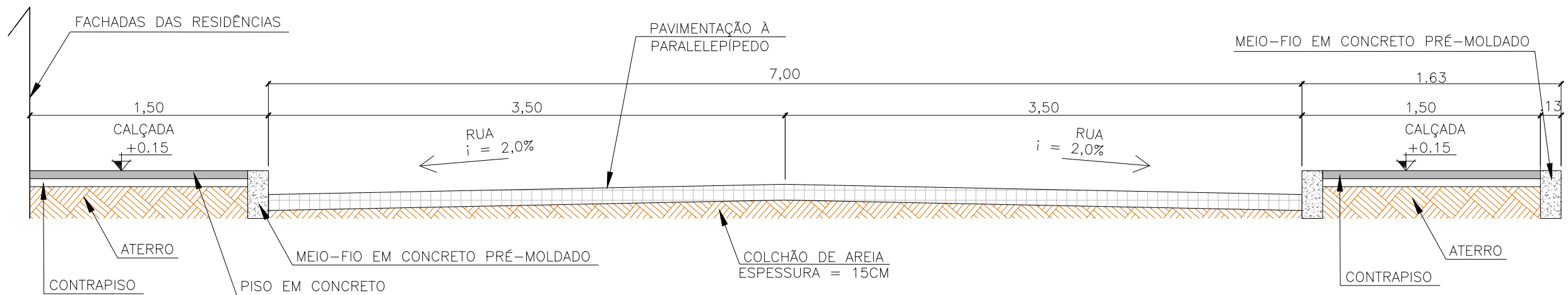
PERFIL TOPOGRÁFICO
Apodi / RN
Escala: indicadas



PLANTA DE LOCALIZAÇÃO
Apodi / RN
Sem escala

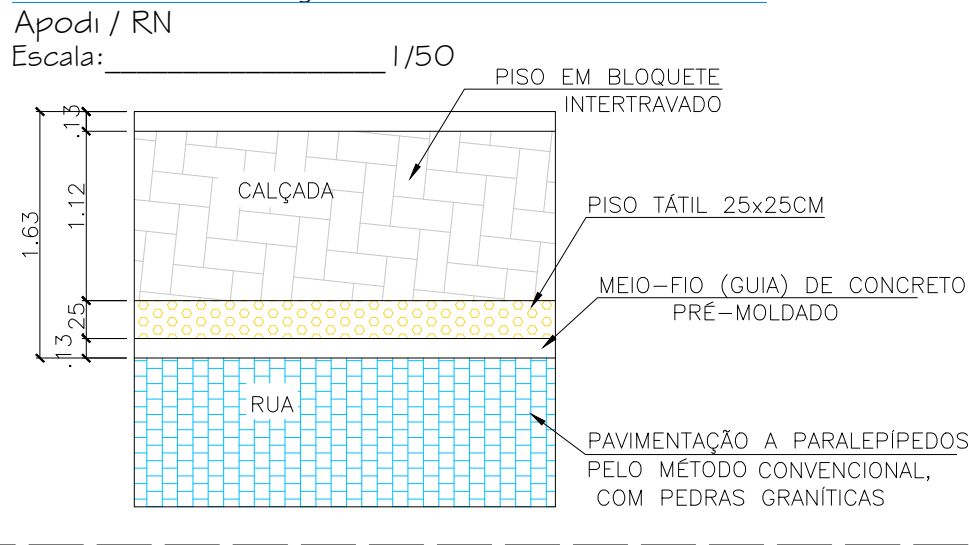


CORTE TRANSVERSAL AA'
Apodi / RN
Sem escala

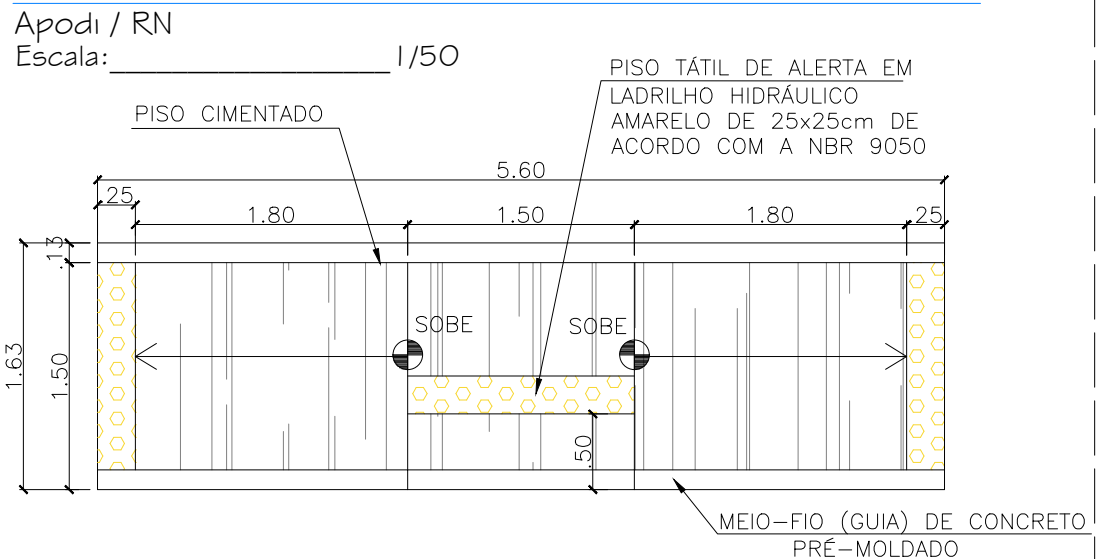


CORTE TRANSVERSAL BB'
Apodi / RN
Sem escala

DET. 01: CALÇADAS - PLANTA BAIXA



DET. 02: RAMPAS ACESSÍVEIS - PLANTA BAIXA



QUANTITATIVOS - TRECHO DA RUA NONATO MOTA

PAVIMENTAÇÃO EM PARALELEPÍPEDOS	180,60m²
PISO EM BLOQUETE	45,25m²
LASTRO DE CONCRETO MAGRO	12,78m²
PISO TÁTIL	12,78m²
MEIO-FIO	71,14m



Proprietário:

Alan Jefferson da Silveira Pinto
Prefeito Municipal - Apodi/RN
CPF: 061.299.814-39

Autor:

José Aroldo Queiroga de Moraes
Engº Civil - CREA-210.417.062-1

Execução:

Fiscalização:

Título:
PAVIMENTAÇÃO DE DIVERSAS RUAS NA ZONA URBANA DO
MUNICÍPIO DE APODI/RN

Endereço:
TRECHO DA RUA NONATO MOTA, APODI/RN

Conteúdo:
PLANTA BAIXA, CORTES TRANSVERSAIS, PERFIL
TOPOGRÁFICO, QUADRO DE QUANTITATIVOS E
DETALHAMENTOS DE CALÇADAS E RAMPAS

Prancha:
02/04

Desenho:
KATLYN NERIS

Escala:
INDICADAS

Data:
JUNHO/2020

Modificação: Observação:

DIREITOS AUTORAIS RESERVADOS: PROIBIDA QUALQUER MODIFICAÇÃO NO TODO OU EM PARTE, SEM AUTORIZAÇÃO POR ESCRITO DO AUTOR DO PROJETO